

# DÉMARRAGE DES TRAVAUX DU SQUARE SURCOUF

SQUARE  
SURCOUF

Le chantier débutera dès le mois d'avril dans votre quartier. Les 6 premiers mois porteront sur la démolition et le renforcement des parkings en sous-sol et sur la création d'une nouvelle rampe pour les personnes à mobilité réduite à l'angle du bâtiment 1.

Durant cette période, des nuisances pourront être occasionnées et nous vous prions de bien vouloir nous en excuser par avance.

## UN CHANTIER RESPONSABLE



Chantier sécurisé  
24h/24h et 7j/7j

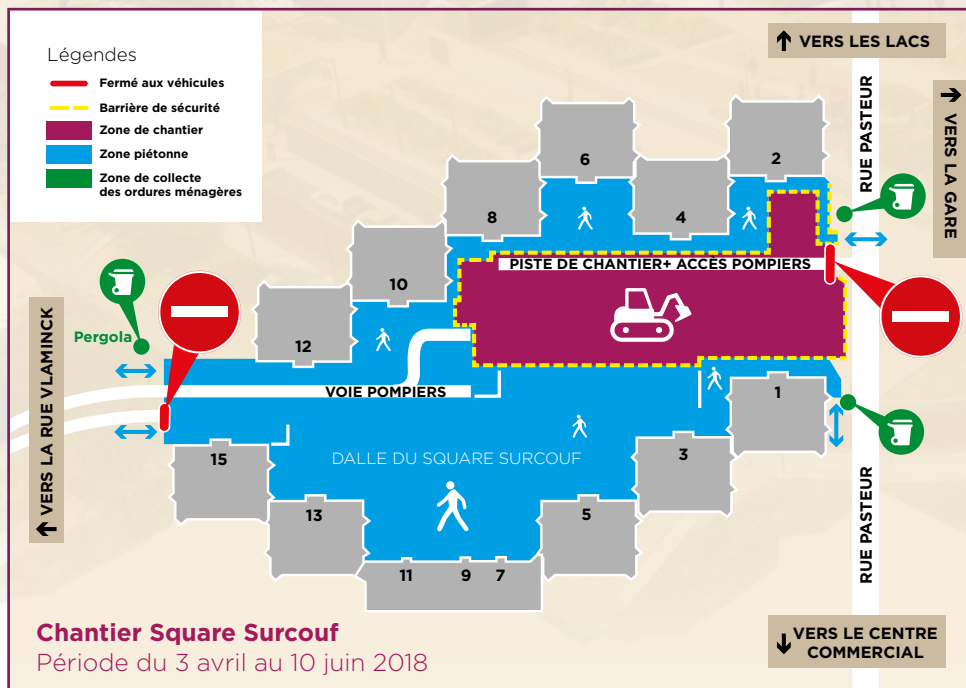


Arrosage pour limiter  
les émissions de poussières



Travaux du lundi au vendredi  
entre 8h et 17h

## COMMENT SE DÉPLACER D'AVRIL À JUIN 2018 À SURCOUF ?



## AU SQUARE SURCOUF : DES TRAVAUX DE « OUF » !

DÉPLACE-TOI SANS RISQUE  
PENDANT LES TRAVAUX



## KIT PÉDAGOGIQUE À DESTINATION DES ENFANTS

MAÎTRE D'OUVRAGE



PORTEUR DU PROJET



MAÎTRE D'OUVRAGE DÉLÉGUÉ



FINANCEURS





Ton quartier est en pleine évolution. Les travaux qui se déroulent en ce moment à Surcouf servent à créer de nouvelles aires de jeu, des espaces verts... En attendant que les changements arrivent, montre-nous que tu connais bien ton quartier !



**Renseignements :**  
Centre Social  
Pablo Picasso  
21 Bis, avenue des Sablons  
91350 Grigny  
Tél : 01 69 06 77 78



### 1. Où mes parents peuvent se garer pendant les travaux ?

- A. Sous la dalle Surcouf
- B. Sur la dalle Surcouf
- C. Sur le nouveau parking rue Pasteur
- D. Sur le parking du Casino

### 2. Où trouver les informations sur le chantier Surcouf ?

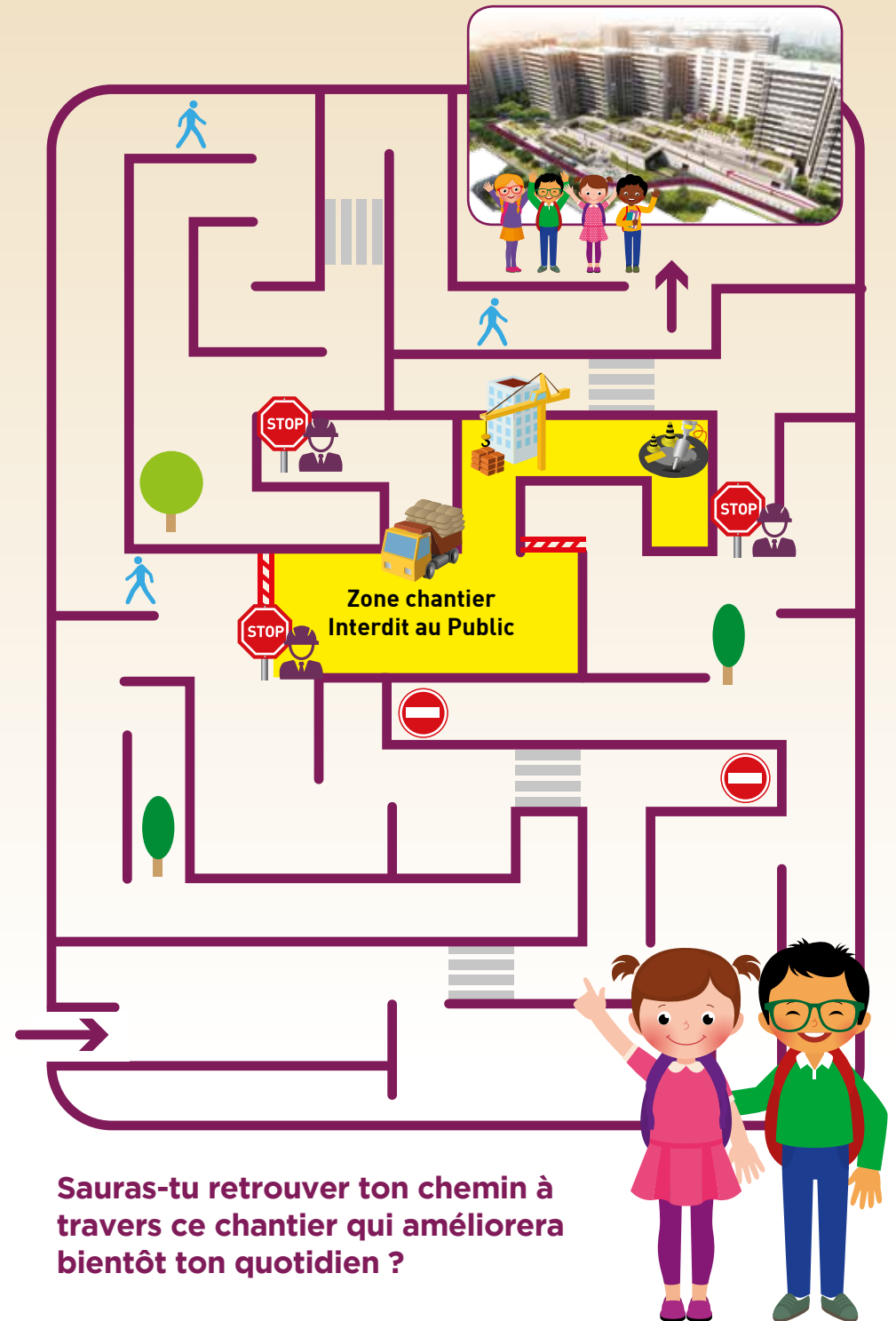
- A. A la maison de quartier Pablo Picasso
- B. Auprès des agents de médiation du Chantier
- C. Sur les clôtures du chantier
- D. Dans les arbres



### 3. Combien d'aires de jeu sont prévues ?

- A. Aucune
- B. 1
- C. 2

Réponses : question 1 : C, question 2 : A,B,C, question 3 : C



Sauras-tu retrouver ton chemin à travers ce chantier qui améliorera bientôt ton quotidien ?